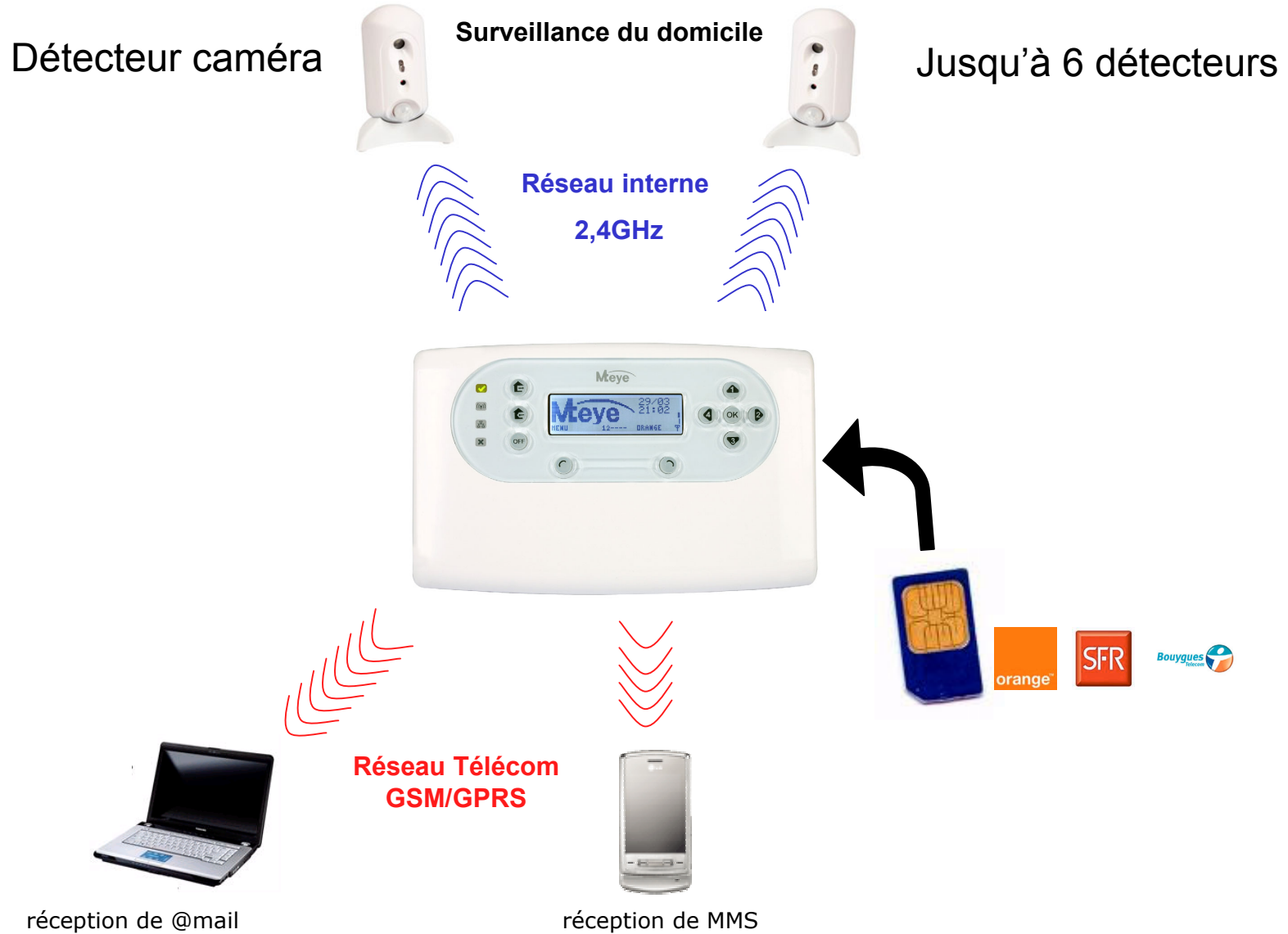


## L 'Aarme Simple & Design



# Le Principe



- **Facile à vivre**

- **Etre averti par des images lors d'une intrusion.**
- **Garder un œil chez soi en envoyant un SMS.**
- **Visualiser la situation lors de l'activation d'une alerte médicale (bouton panic optionnel).**
- **Produit esthétique.**
- **Installation facile (technologie Plug&Play).**
- **Un produit sans fils que l'on emmène partout.**

Le système a été  
déclenché par le détecteur  
# ZONE NO. 1  
> 18/07/08 > 09:28



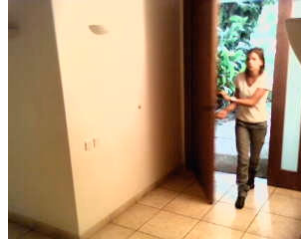
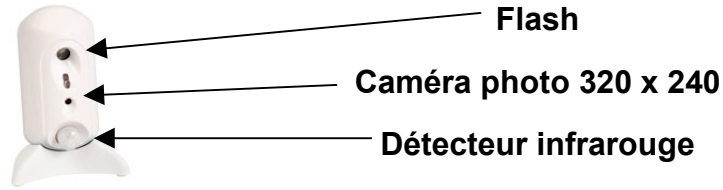
- **La sécurité avant tout**

- Pas de fil pour le réseau télécom.
- Utiliser un téléphone portable ou un PC comme terminal.
- Vérifier par l'image ce qu'il se passe chez soi.
- Recevoir un SMS lors d'une coupure EDF.
- Activer/désactiver le système pas SMS.
- Recevoir un SMS si un détecteur est déplacé.

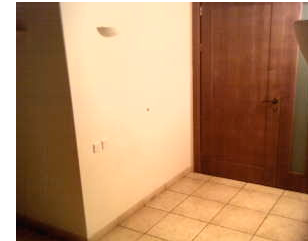


# Le Principe

## Détection intrusion



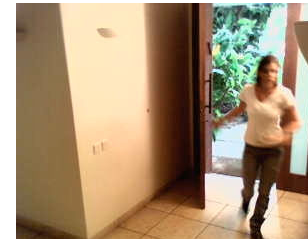
Le système a été  
déclenché par le détecteur  
# ZONE NO. 1  
> 18/07/08 > 09:28



**Photo témoin  
prise lors de la  
mise sous  
alarme**



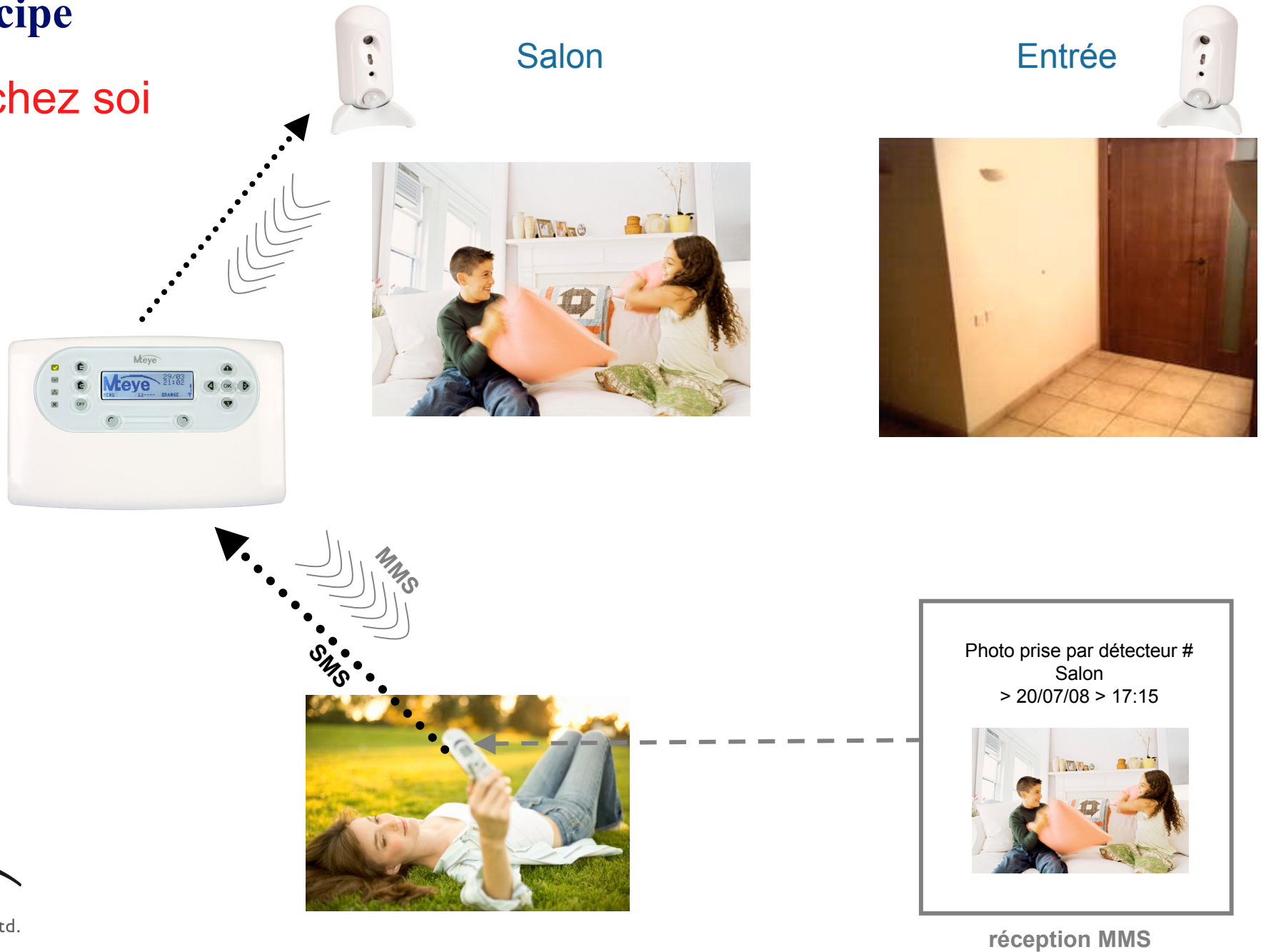
**Photo prise  
lors de la  
détection**



**Photo prise 3  
secondes  
après détection**

# Le Principe

Un œil chez soi



# Les Produits

- **Le Kit de base AlarmView**

- 1 x centrale HUB **Media Gateway GSM/GPRS.**
- 2 x détecteur de mouvement (IR) avec caméra CMOS couleur embarquée **SmartView.**
- 1 x bloc alimentation 230V.
- 2 x piles fournies pour chaque détecteur.
- 1 x Accumulateur de secours pour la centrale.



- **Extensions possibles**

- Jusqu'à 6 x **SmartView.**
- Possibilité de poser (socle) un détecteur de mouvement sur un meuble ou autre support sans nécessiter de le fixer au mur.





## Media Gateway

- ⇒ Centrale avec afficheur pouvant supporter jusqu'à 6 zones de protection par détecteurs SmartView ou LiveView.
- ⇒ Transmission des images sur 8 comptes différents (4 téléphones mobiles et 4 adresses email).
- ⇒ Modem intégré quadri-bande GSM/GPRS.
- ⇒ Usage Privé (pour définir les personnes ayant les droits de visualisation des images après requête par sms).
- ⇒ Mise en Marche/Arrêt possible par sms.
- ⇒ Batterie rechargeable (12 heures).
- ⇒ Interface USB (Mass Storage Device) pour mise à jour du système.
- ⇒ Installation simple et menu compréhensible.



## SmartView

- ⇒ Détecteur de mouvement infrarouge, sans fil avec supervision (communication à 2.4GHz, technologie FHSS).
- ⇒ Caméra couleur CMOS intégré (320x240).
- ⇒ Flash à LED lors d'un éclairage faible.
- ⇒ Capture et transmission des images vers la centrale Media Gateway en pré-alarme, en alarme et post-alarme (<15kb par image) lors d'une détection.
- ⇒ Distance de détection de 7 mètres.
- ⇒ Installation simple.
- ⇒ Alimentation par 2 piles AA (durée de vie de 2 ans)

